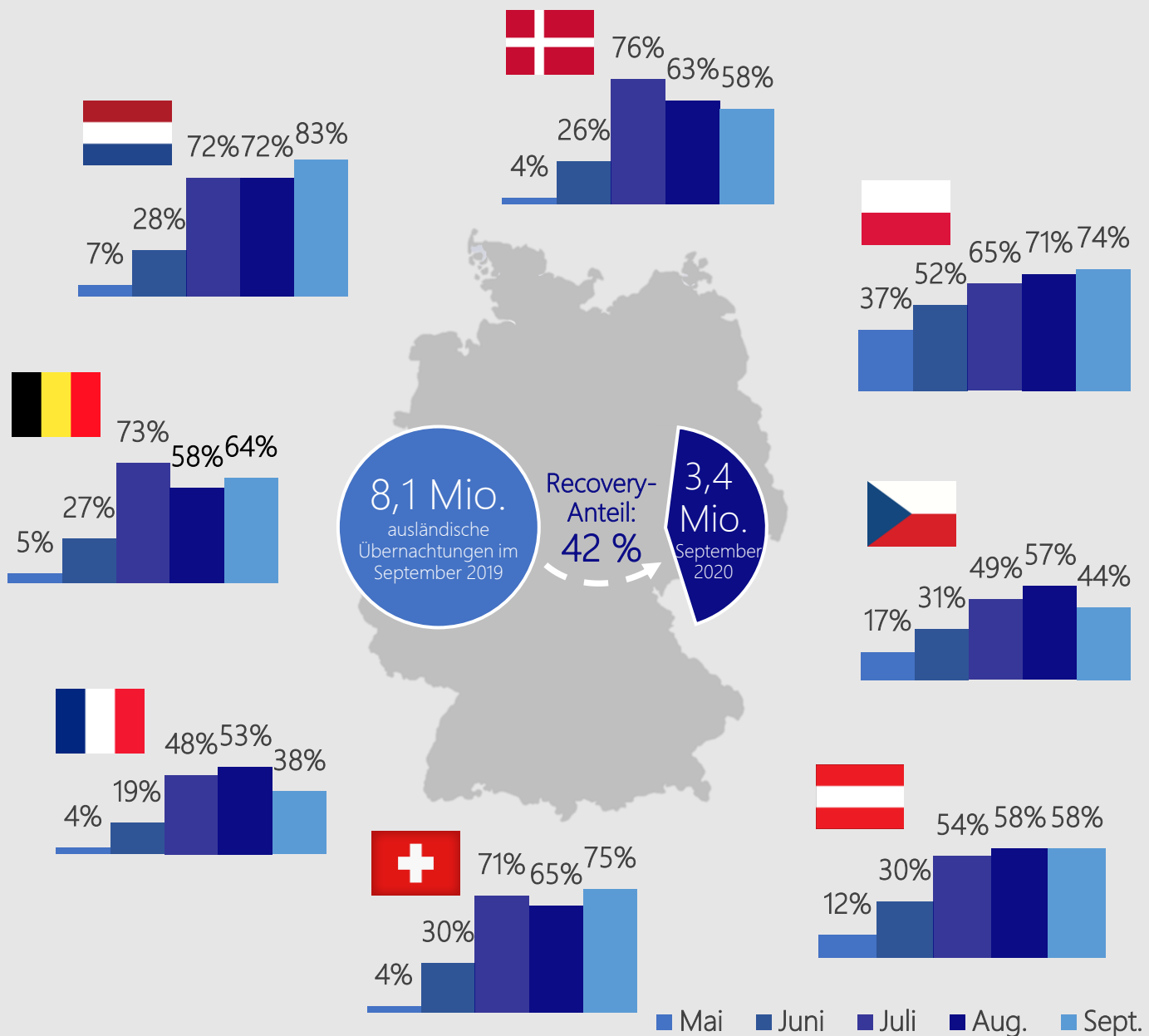


# Status Quo des Recovery-Anteils im deutschen Incoming-Tourismus (Mai-Sept.)

September 2020

Entwicklung der ausländischen Gästeübernachtungen\* ausgewählter Quellmärkte in Deutschland im Vergleich zum Vorjahresmonat:



Die hier dargestellte Kennzahl ist nur eine von über 20 Indikatoren zur Beschreibung des COVID-19-Recovery-Potenzials ausländischer Quellmärkte. inspektour kann dieses im Rahmen einer Quellmarktanalyse speziell für Ihr Reiseziel und die dafür relevanten Auslandsmärkte abbilden.

\* in Beherbergungsbetrieben mit mind. zehn Schlafgelegenheiten bzw. Stellplätzen

Quelle: Monatserhebung im Tourismus – Fachserie 6 Reihe 7.1 – Mai 2019/2020, Juni 2019/2020, Juli 2019/2020, August 2019/2020, September 2019/2020; Statistisches Bundesamt (Destatis); eigene Berechnung und Darstellung