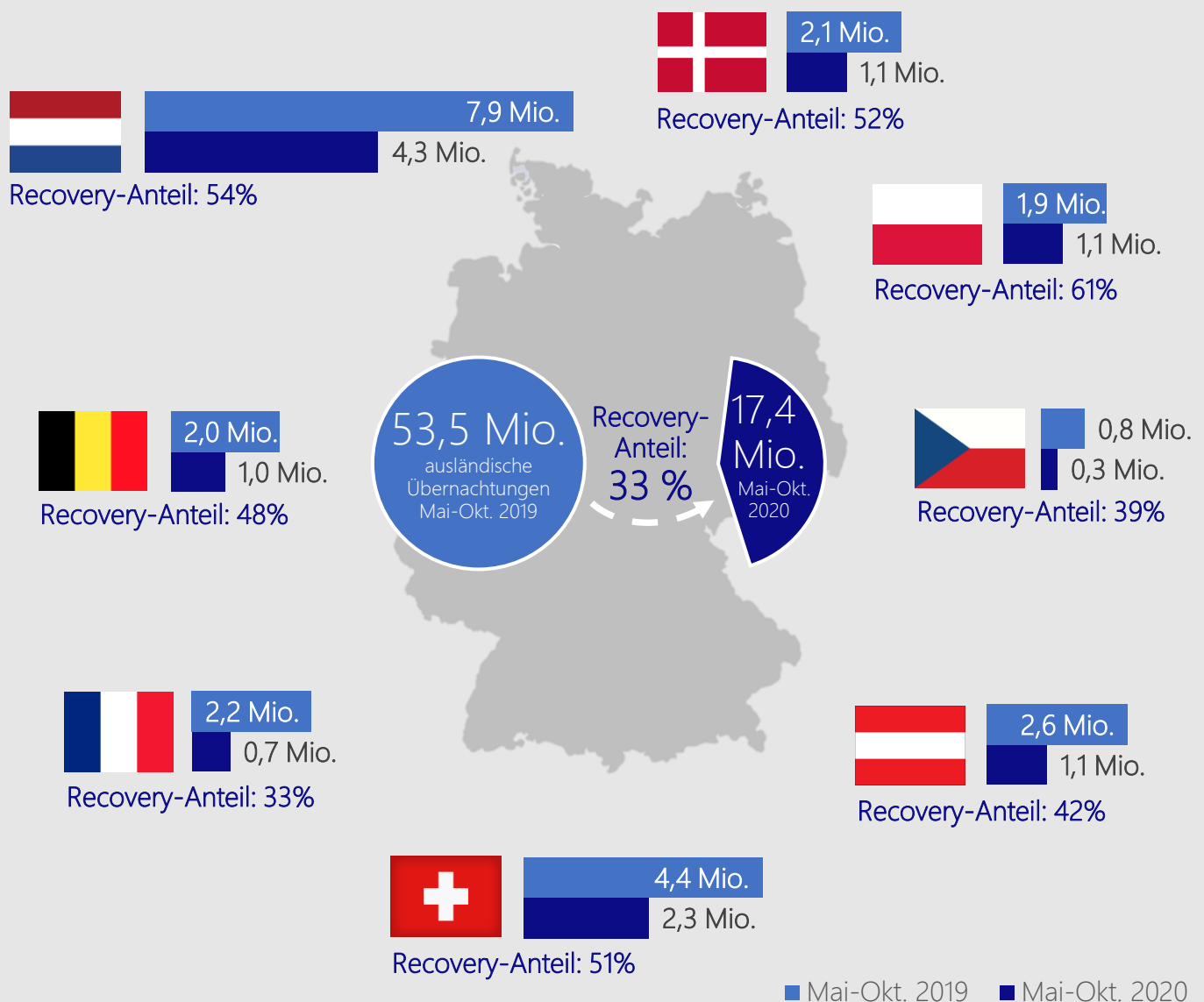


Recovery-Anteil des deutschen Incoming-Tourismus zwischen Mai und Oktober 2020

Oktober 2020

Entwicklung der ausländischen Gästeübernachtungen* ausgewählter Quellmärkte in Deutschland zwischen der 1. und 2. Lockdown-Phase (Mai bis Oktober 2020) im Vergleich zum Vorjahreszeitraum:



Die hier dargestellte Kennzahl ist nur eine von über 20 Indikatoren zur Beschreibung des COVID-19-Recovery-Potenzials ausländischer Quellmärkte. inspektour kann dieses im Rahmen einer Quellmarktanalyse speziell für Ihr Reiseziel und die dafür relevanten Auslandsmärkte abbilden.

* in Beherbergungsbetrieben mit mind. zehn Schlafgelegenheiten bzw. Stellplätzen
Quelle: Monatserhebung im Tourismus – Fachserie 6 Reihe 7.1 – Mai 2019/2020, Juni 2019/2020, Juli 2019/2020, August 2019/2020, September 2019/2020, Oktober 2019/2020; Statistisches Bundesamt (Destatis); eigene Berechnung und Darstellung